

# EMILE RASSAM

## ► KATERIE

**Product** | Female Tunic  
**Produit** | Tunique Femme

**Category** | Corporate Wear - Service Wear  
**Catégorie** | Vêtements d'entreprise - Vêtements de Service

**Color** | Black  
**Couleur** | Noir

**Item Code** | WWR-01849  
**Ref. Article** |

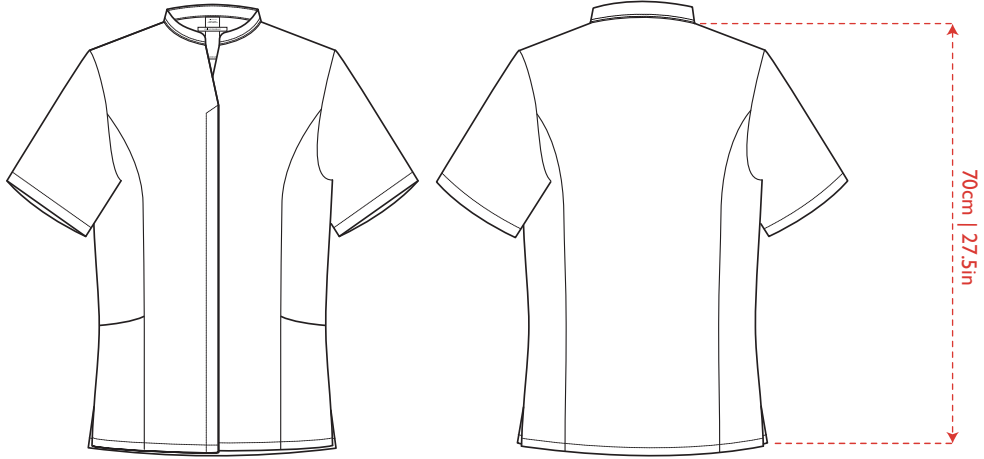
**Fabric** | Twill 65/35 Poly/Cotton  
**Tissu** | Sergé 65/35 Poly/Coton

Weight  
205 G/M<sup>2</sup>  
Poids

### Sizes/Tailles:

	8	12	14	16	18	20	22
	36	40	42	44	46	48	50
	S	M	L	XL	2XL	3XL	4XL





## Info

Mandarin collar V-neck tunic with side blind pockets and side slits for extra comfort. Appealing and flattering.

## Fit and Product Details

- Mandarin V-neck
- Side slits
- Concealed buttons
- Short sleeves

## Fabric and Care

Twill TC double ply  
65/35 Polyester/Cotton  
Weight: 205 G/M<sup>2</sup>



**40°C coloured wash.**  
Machine wash with white colour garments.  
Water Temperature up to 40°C.



**Do not bleach.**  
Use only bleach free detergents.



**Mild drying processes.**  
Tumble dry at low cycle with caution.



**Iron at low temperature.**  
Iron at maximum sole plate temperature of 120 °C.  
Corresponding to the "Polyacryl, polyamide (nylon), acetate" setting: if necessary, shiny or pressure-sensitive pieces should be ironed with a press cloth or inside out.  
Steam iron may cause irreversible damage.

## Information

Tunique avec col Mao V en manches courtes et fentes latérales pour plus de confort.

## Ajustement et détails du produit

- Patte de boutonnage cachée
- Poches de côtés invisibles
- Fentes latérales

## Tissu et Soins

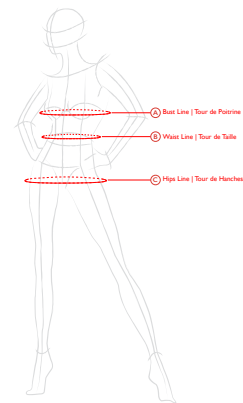
Sergé double retors  
65/35 Polyester/Coton  
Poids: 205 G/M<sup>2</sup>

**40°C lavage couleurs.**  
Lavage à la machine avec des habits blancs.  
Température de l'eau à 40°C.

**Ne pas blanchir.**  
Utiliser des détergents sans chlore.

**Séchage doux.**  
Sécher en tambour avec prudence. Choisir un procédé doux avec une action thermique réduite (température (60°), durée).

**Repassage à basse température..**  
Repasser à max 120° C (température maximale de la semelle) correspondant au réglage "polyacrylique, polyamide (nylon), acétate". Si nécessaire, les pièces brillantes ou sensibles à la pression doivent être repassées avec un chiffon de presse ou à l'envers. Repasser avec de la vapeur peut causer des dommages irréversibles.



## ► Dimensions

Sizing   Taille	36	40	42	44	46	48	50
A Bust Line   Tour de Poitrine	38.4" 97.5cm	41.8" 106.2cm	43.5" 110.6cm	45.2" 114.9cm	46.9" 119.3cm	48.7" 123.7cm	50.4" 128.1cm
B Waist Line   Tour de Taille	33.3" 84.6cm	36.5" 92.9cm	38.2" 97.1cm	39.8" 101.3cm	41.5" 105.4cm	43.1" 109.6cm	44.7" 113.7cm
C Hips Line   Tour de Hanches	40.3" 102.3cm	43.8" 111.3cm	45.5" 115.8cm	47.3" 120.2cm	49.1" 124.7cm	50.8" 129.1cm	52.6" 133.6cm
D Tunic Length   Longueur Tunique	27.4" 69.6cm	27.8" 70.7cm	28.1" 71.3cm	28.3" 71.8cm	28.5" 72.4cm	28.7" 72.5cm	28.9" 73.5cm
E Sleeve Length (Manchette Inclusive)   Longueur Manche (Cuff Included)	10.8" 27.5cm	11.2" 28.5cm	11.4" 29.0cm	11.6" 29.5cm	11.8" 30.0cm	12.0" 30.5cm	12.2" 31.0cm



**Tips** On how to take measurements of your Female Colleagues.  
Visit this link:  
<https://youtu.be/66lF6BxwhR4?si=qH--1VcPgflNexNp>



**Consignes** Pour une prise de mesure de vos collaboratrices.  
Consulter ce lien:  
[https://youtu.be/\\_BUSXbZf4sU?si=OYtXuoKbZ76aP5WJ](https://youtu.be/_BUSXbZf4sU?si=OYtXuoKbZ76aP5WJ)